

UNIVERSITÀ
DEGLI STUDI
DI PADOVA

Uguaglianza di genere nella leadership? PARLANO I DATI!

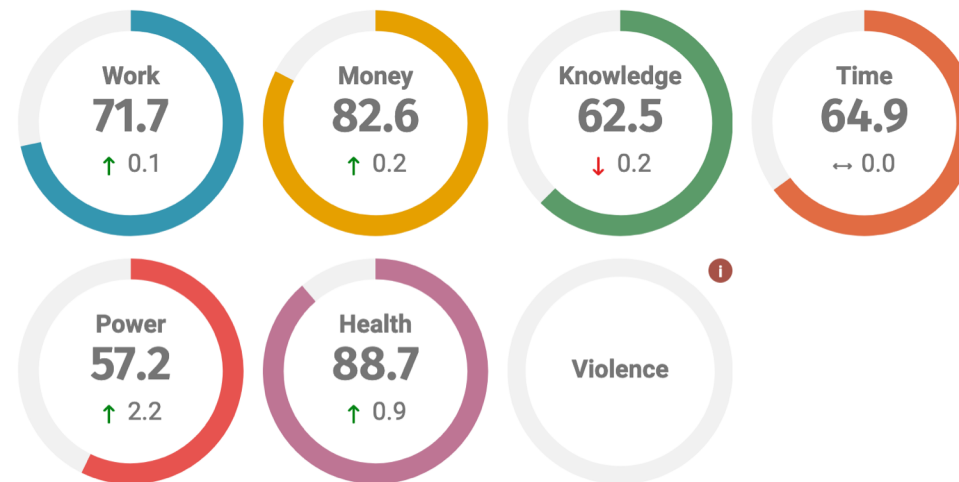
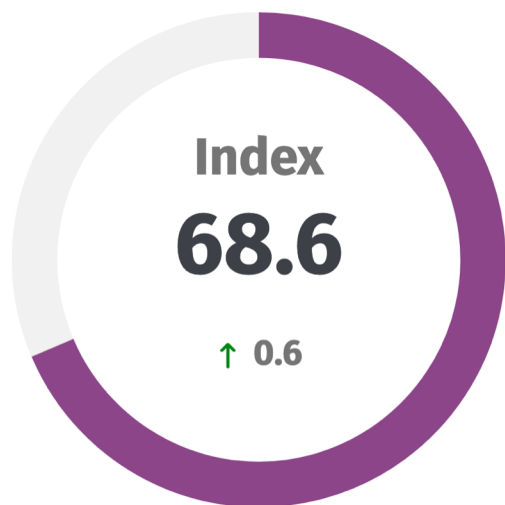
prof.ssa Giuliana Cortese
Dipartimento di Scienze Statistiche



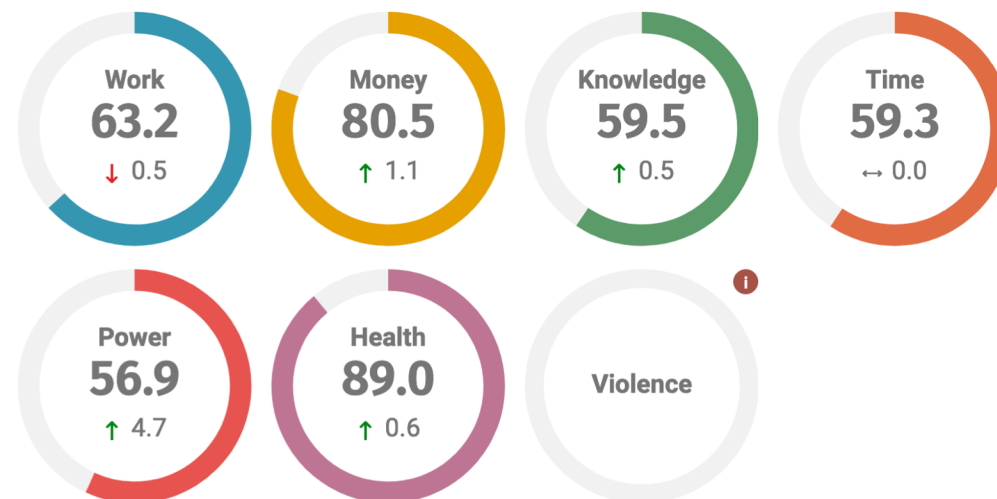
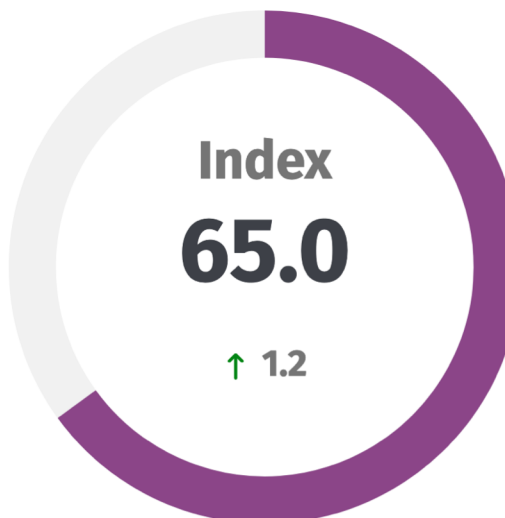
Panoramica: a che punto siamo?

Il Gender Equality Index è una misura globale del progresso sulla parità di genere:

Unione Europea

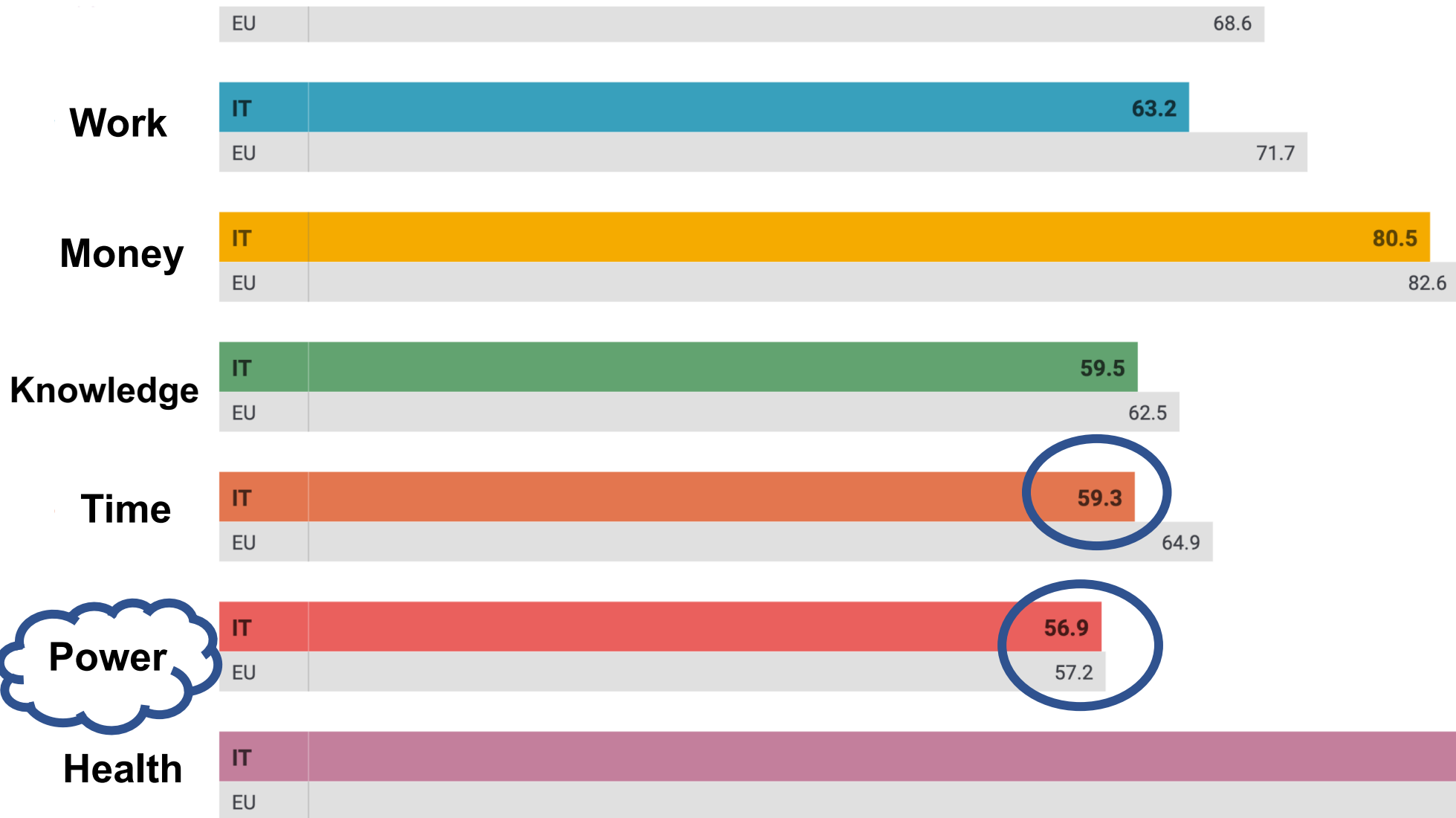


Italia





Gender Equality Index, Italia vs EU



Nel settore **POWER** (Autorità/Potere economico, politico e sociale), In **Italia** il punteggio è stato:

Anno	GEI (Power)
2013	25
2017	45,3
2021	52,2
2022	56,9

con una salita di 4,6 punti % nell'ultimo anno



Agenda 2030 per lo Sviluppo Sostenibile nel panorama internazionale

Obiettivo 5:

Raggiungere l'uguaglianza di genere ed emancipare tutte le donne, ragazze e bambine.

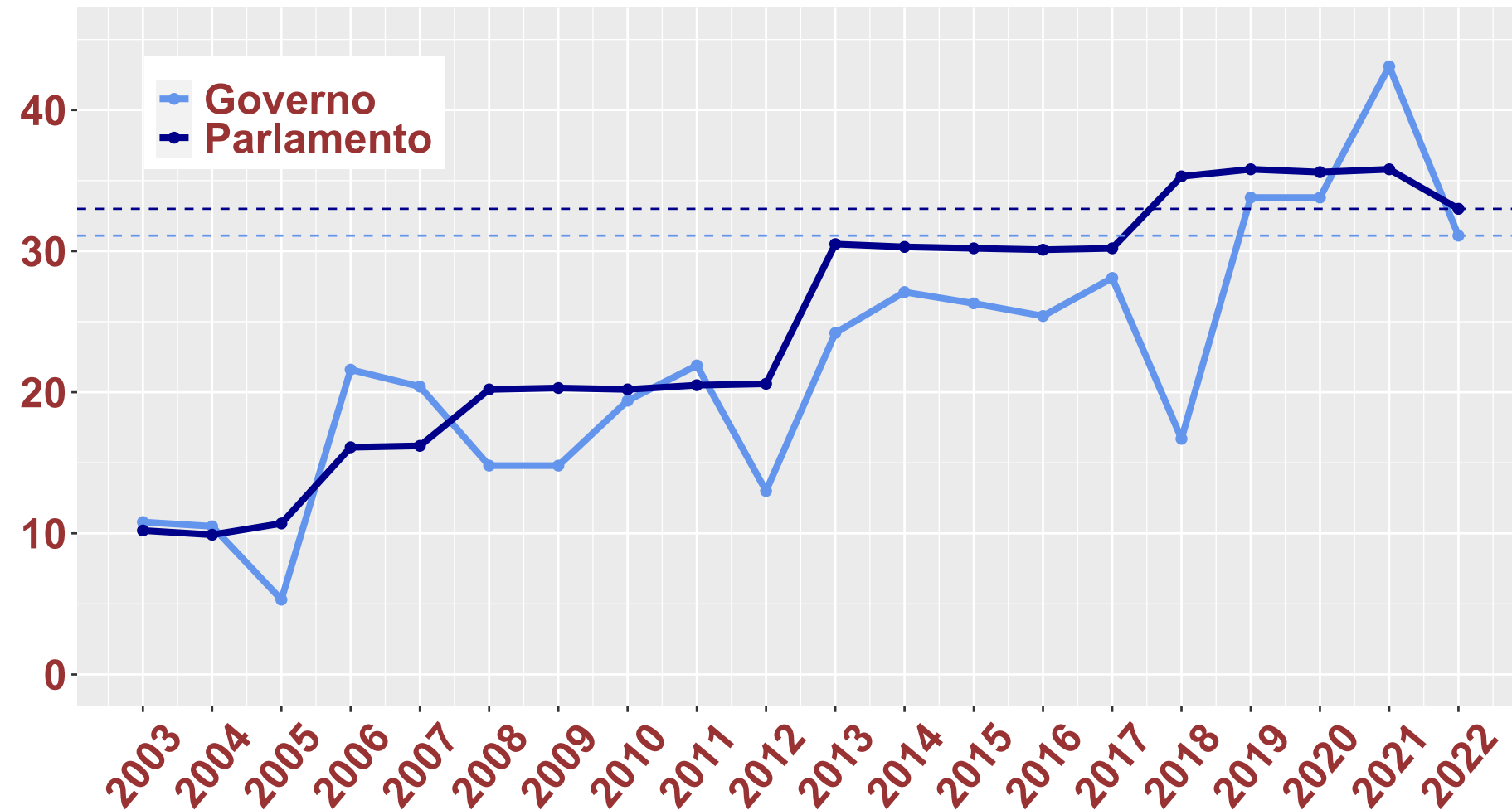
In particolare il Target 5.5 recita:

«Garantire piena ed effettiva partecipazione femminile e pari opportunità di leadership ad ogni livello decisionale in ambito politico, economico e della vita pubblica.»



Il panorama italiano: leaders in politica

Percentuale di donne nel Parlamento e al Governo in Italia

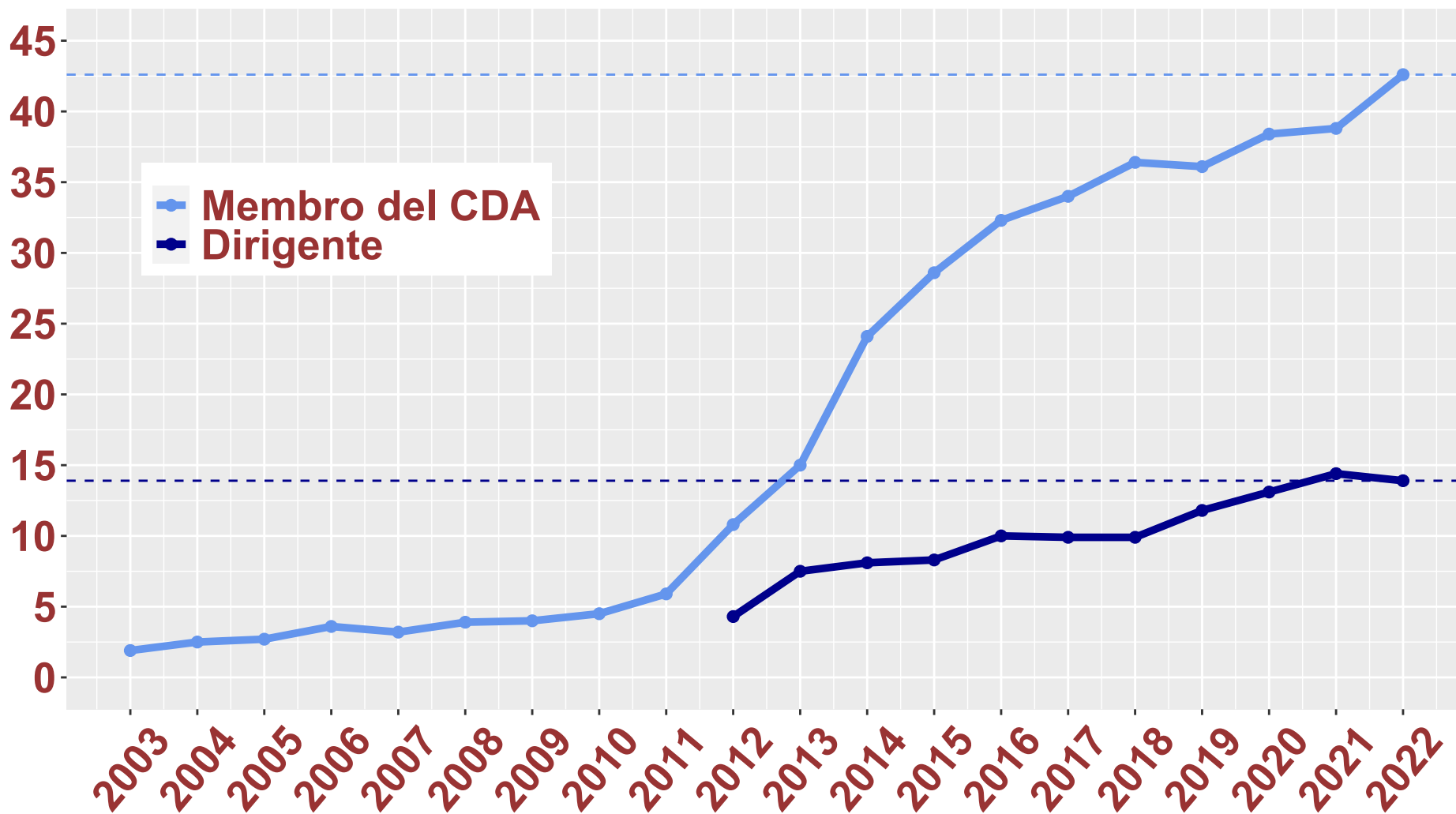


DONNE nel	Governo	Parlamento
2020	34 %	36 %
2021	43 %	36 %
2022	31 %	33 %



Il panorama italiano: leaders nel settore privato

Percentuale di donne in ruoli manageriali apicali in Italia



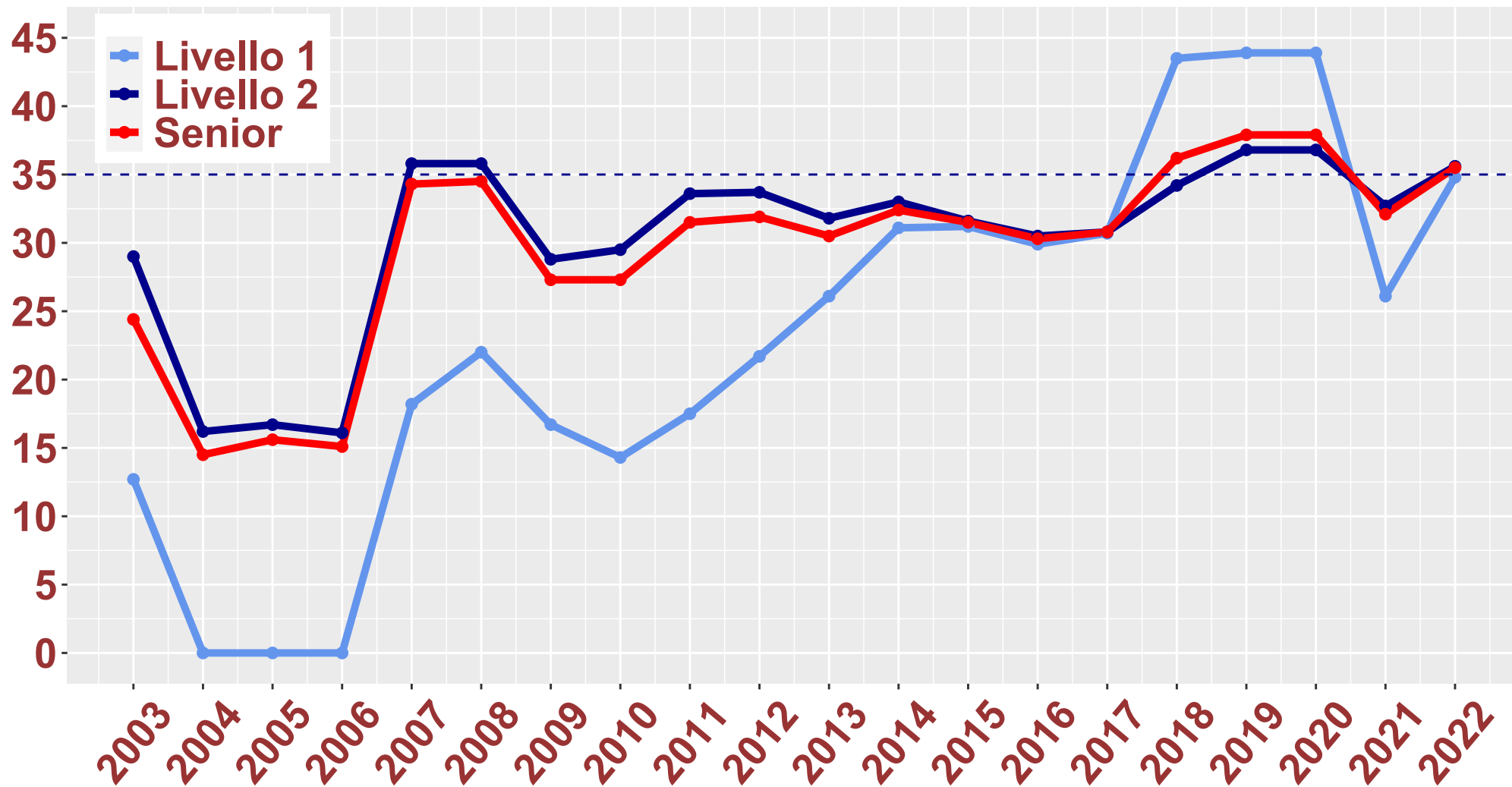
I dati si riferiscono alle aziende più grandi quotate in borsa (secondo il valore di mercato).

DONNE nel	Membro del CDA	Dirigente
2020	38,4 %	13,1 %
2021	38,8 %	14,4 %
2022	42,6 %	13,9 %



Il panorama italiano: leaders nella pubblica amministrazione

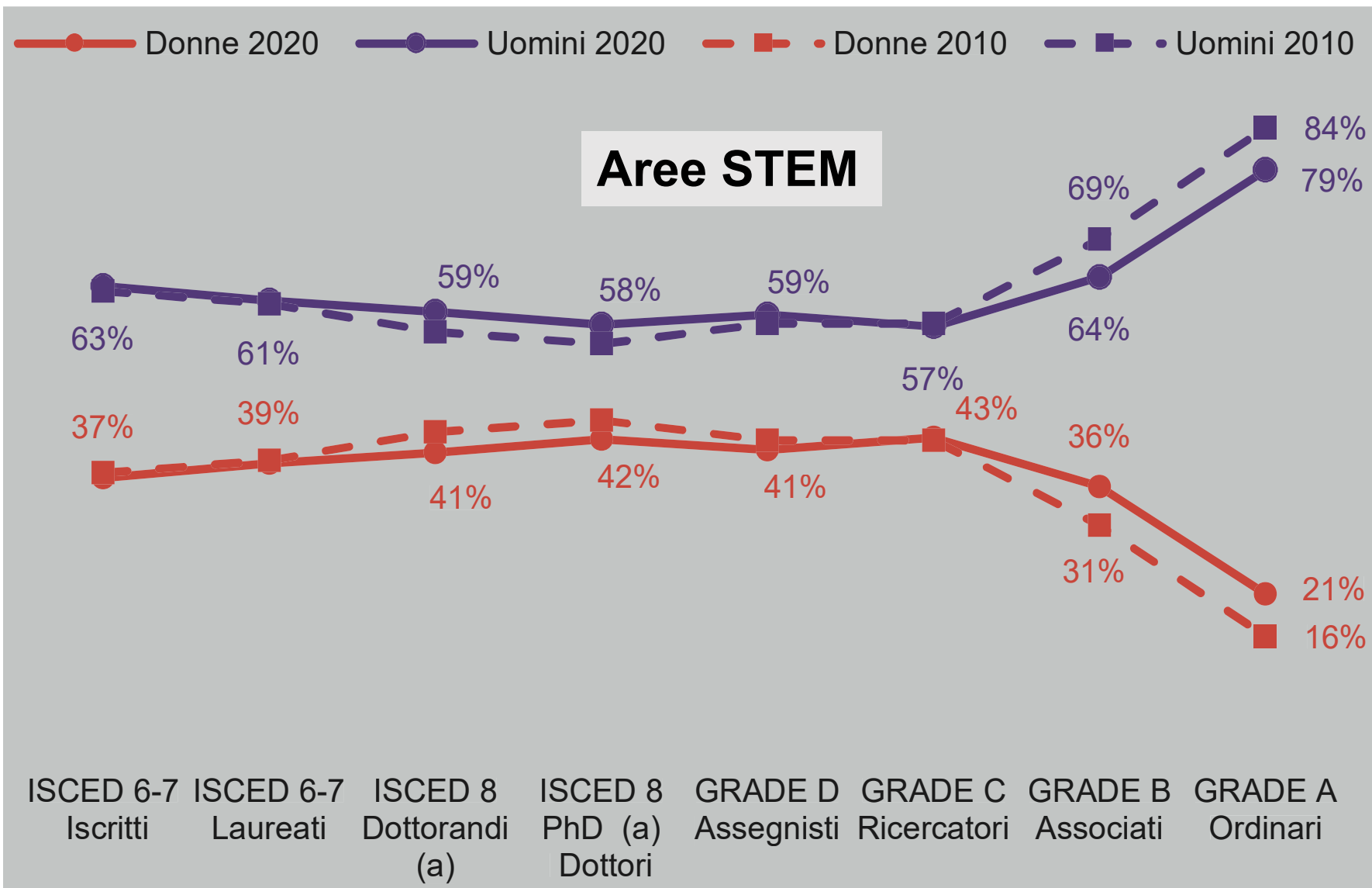
Donne (%) in livelli apicali nella Pubblica Amministrazione in Italia



Dati provenienti
dall'Istituto Europeo per
la Parità di Genere



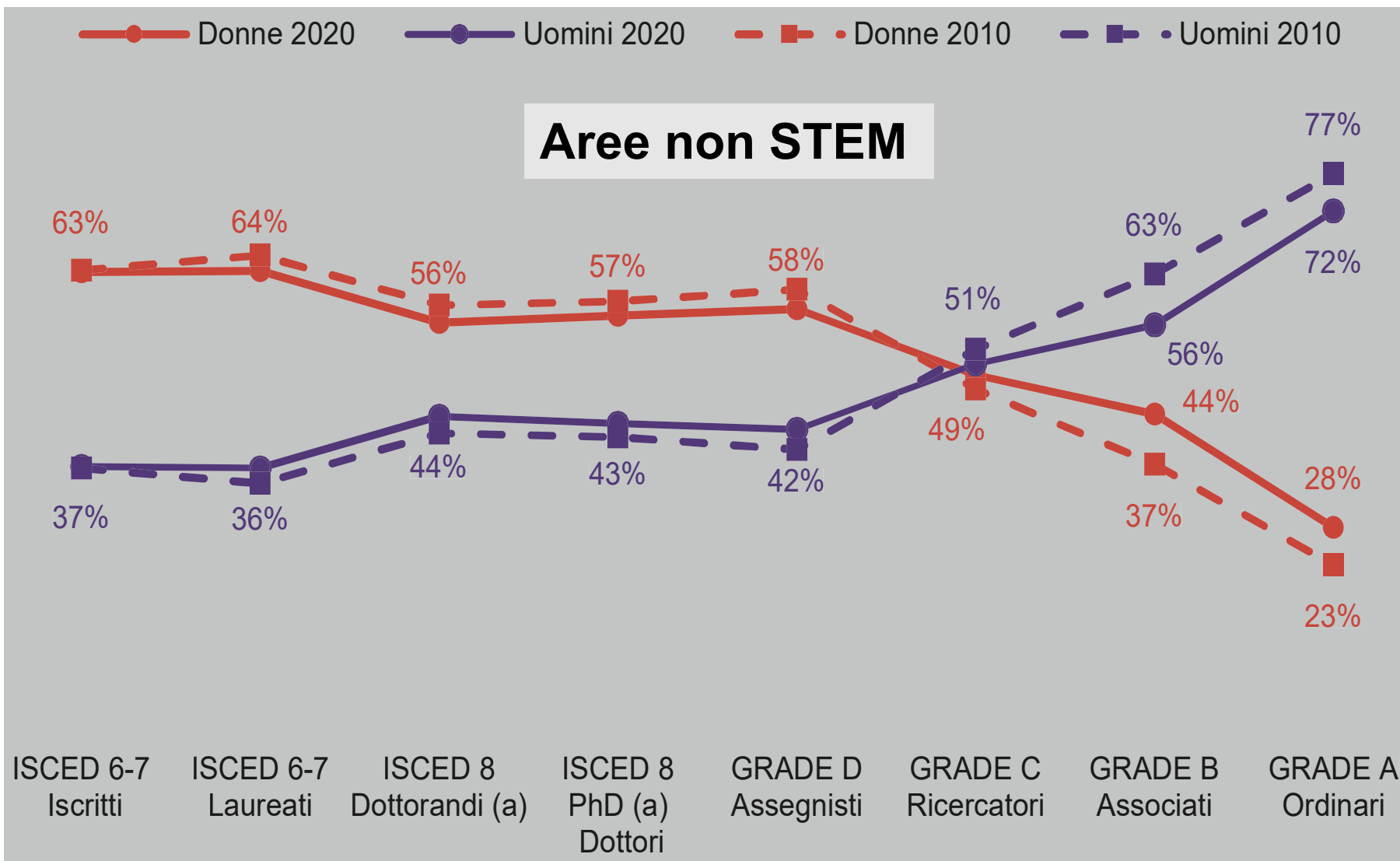
Carriera nelle università italiane



- La **percentuale di donne** è circa costante, seppur inferiore, fino al livello **Ricercatore**.
- Scende notevolmente al livello di **Professoresse Ordinarie**.
- Pochi progressi dal 2010 al 2020.



Carriera nelle università italiane



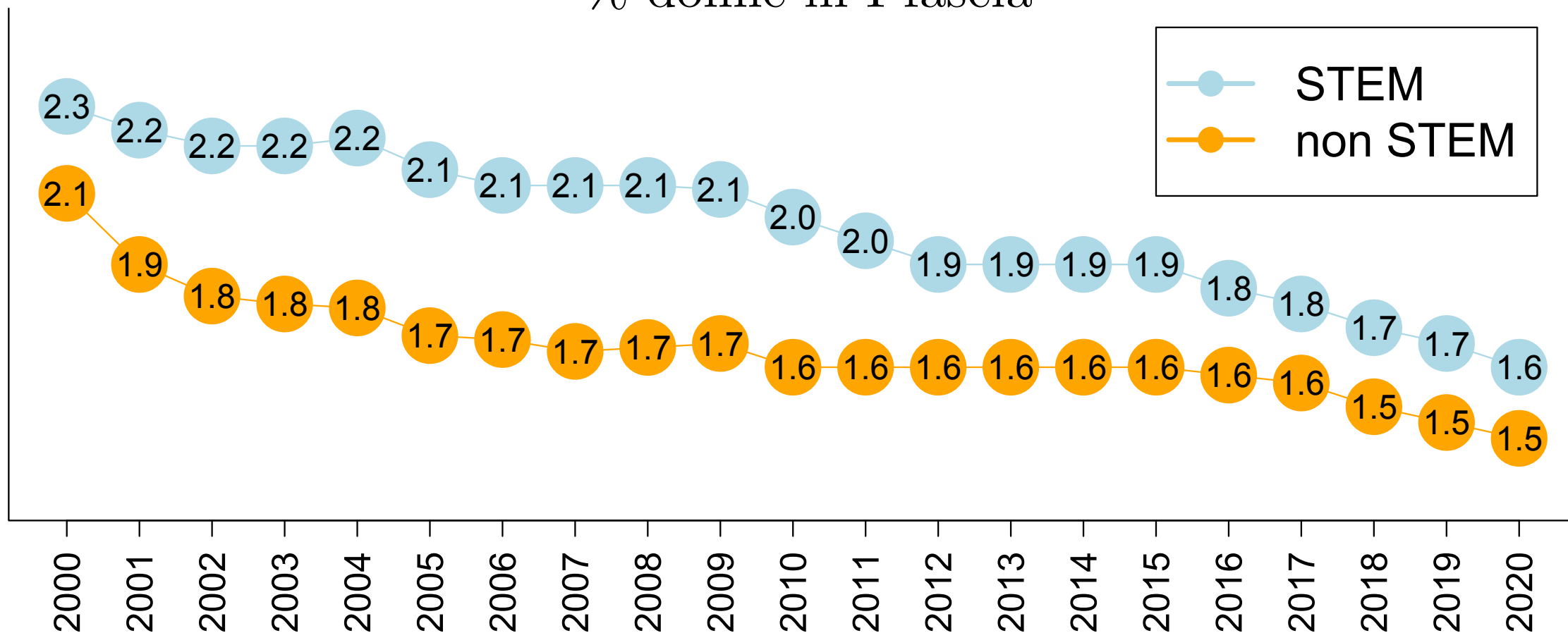
- **La percentuale di donne è costantemente superiore fino al livello Assegnisti.**
- **C'è un'inversione drastica e la proporzione di donne è notevolmente inferiore al livello di Professoresse Ordinarie.**



Glass Ceiling Index (GCI) nelle università italiane

Dati provenienti da: MUR, Open Data

$$GCI = \frac{\% \text{ donne in tutti i ruoli}}{\% \text{ donne in I fascia}}$$





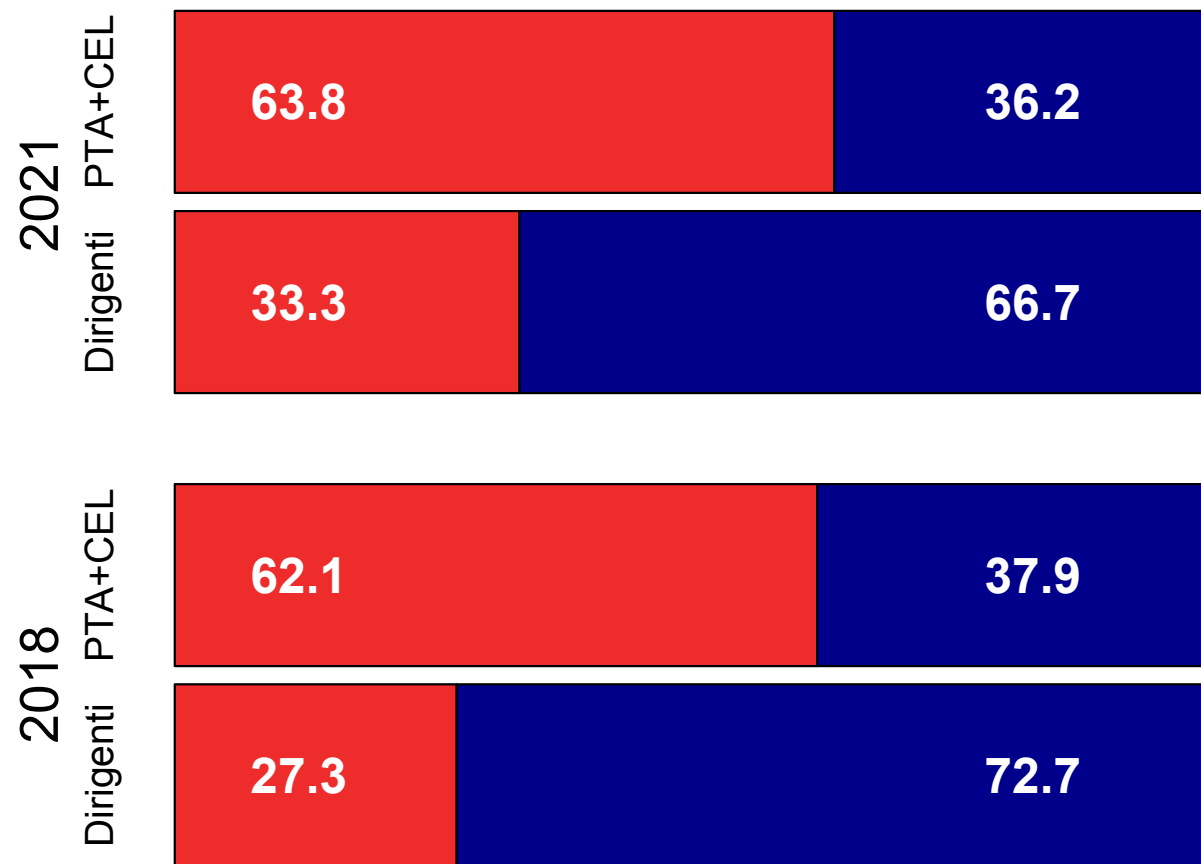
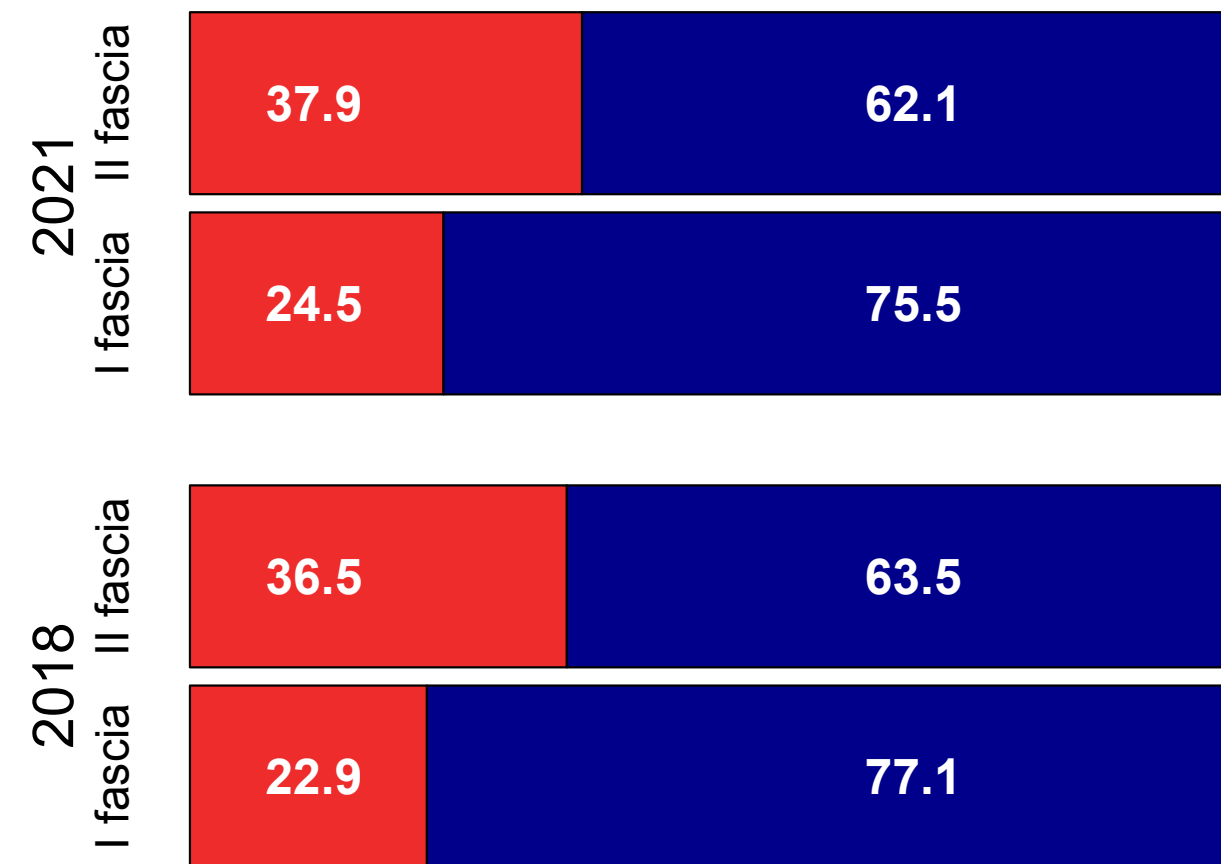
Ruoli apicali nell'Università di Padova

Distribuzione per Genere, anni 2018 e 2021

Donne Uomini

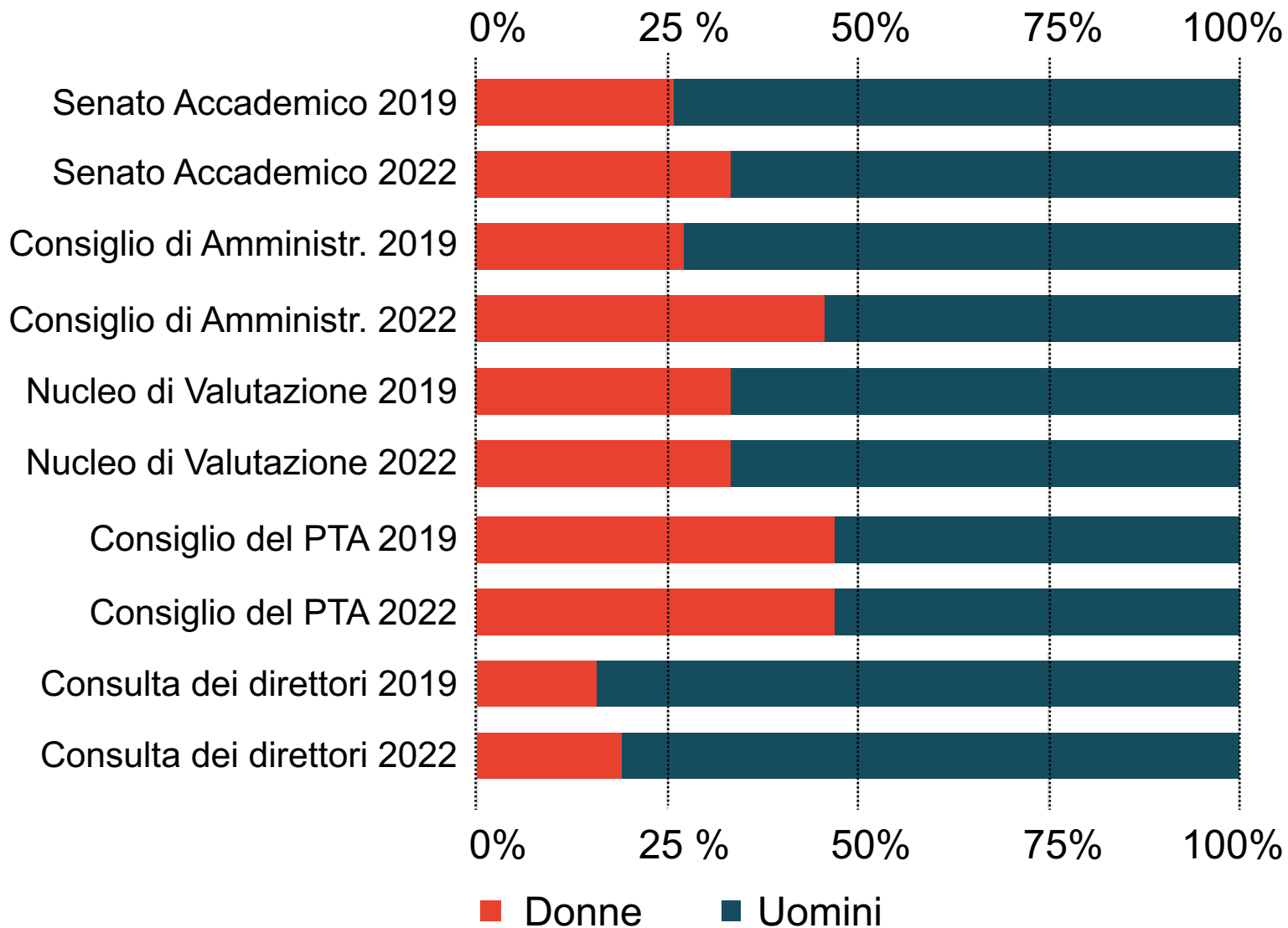
DOCENTI

DIRIGENTI, PTA e CEL





Leadership nell'Università di Padova



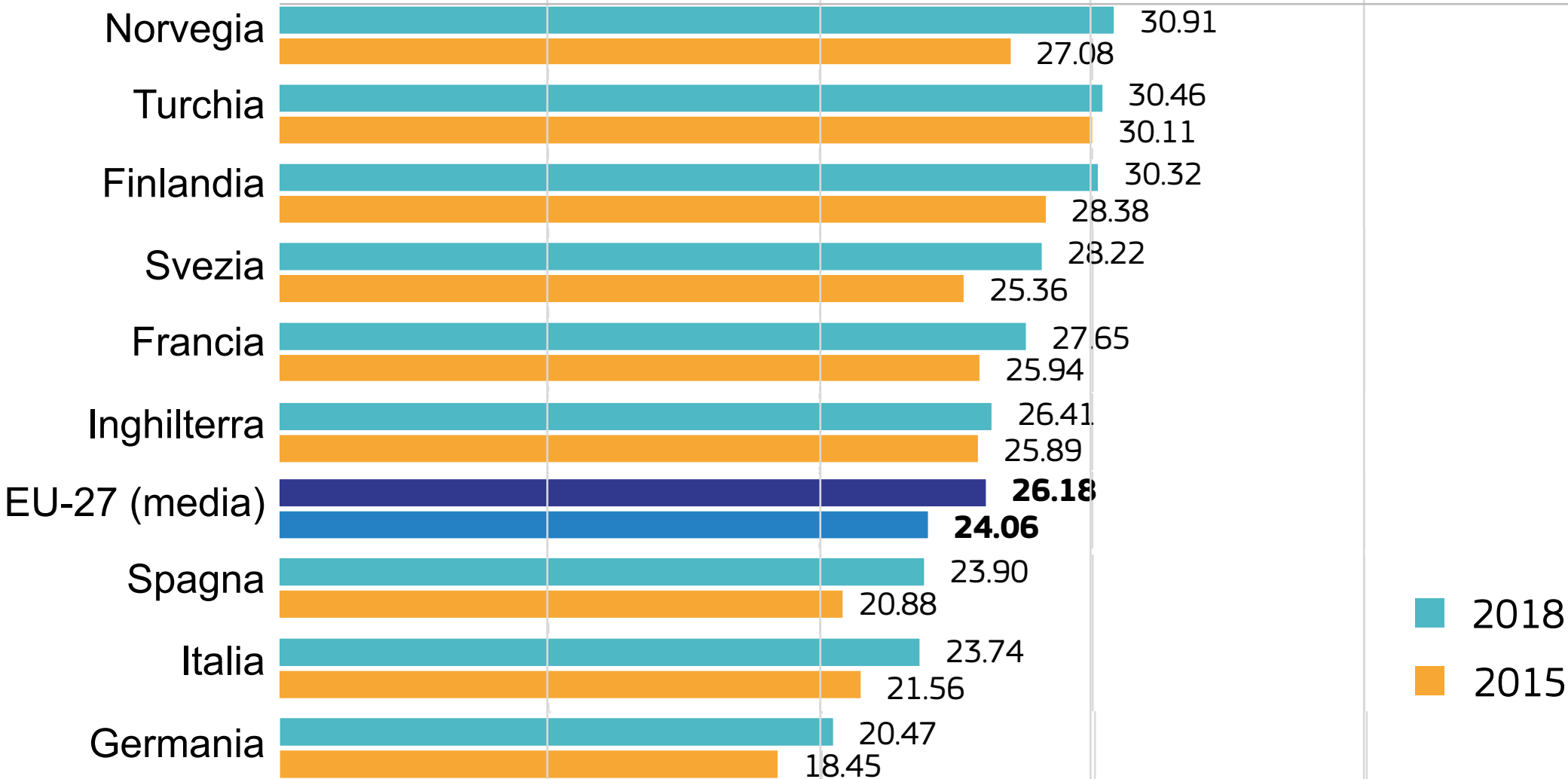
Distribuzione per Genere
delle posizioni apicali
(anni 2019, 2022)



Ruoli apicali nelle università europee

Percentuale di donne tra i docenti I fascia (Ordinari) in alcuni Paesi europei (2015 e 2018)

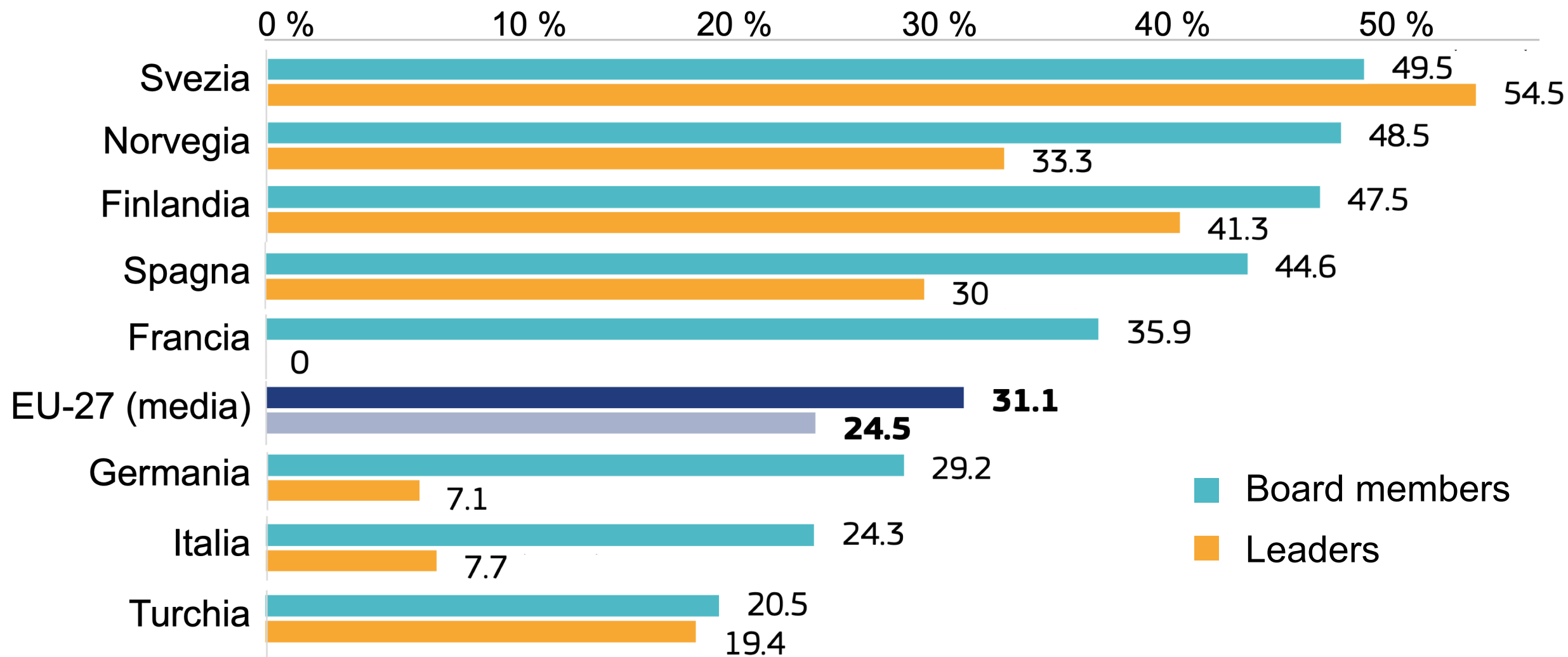
0 % 10 % 20 % 30 % 40 % 50 %





Leadership nelle università europee

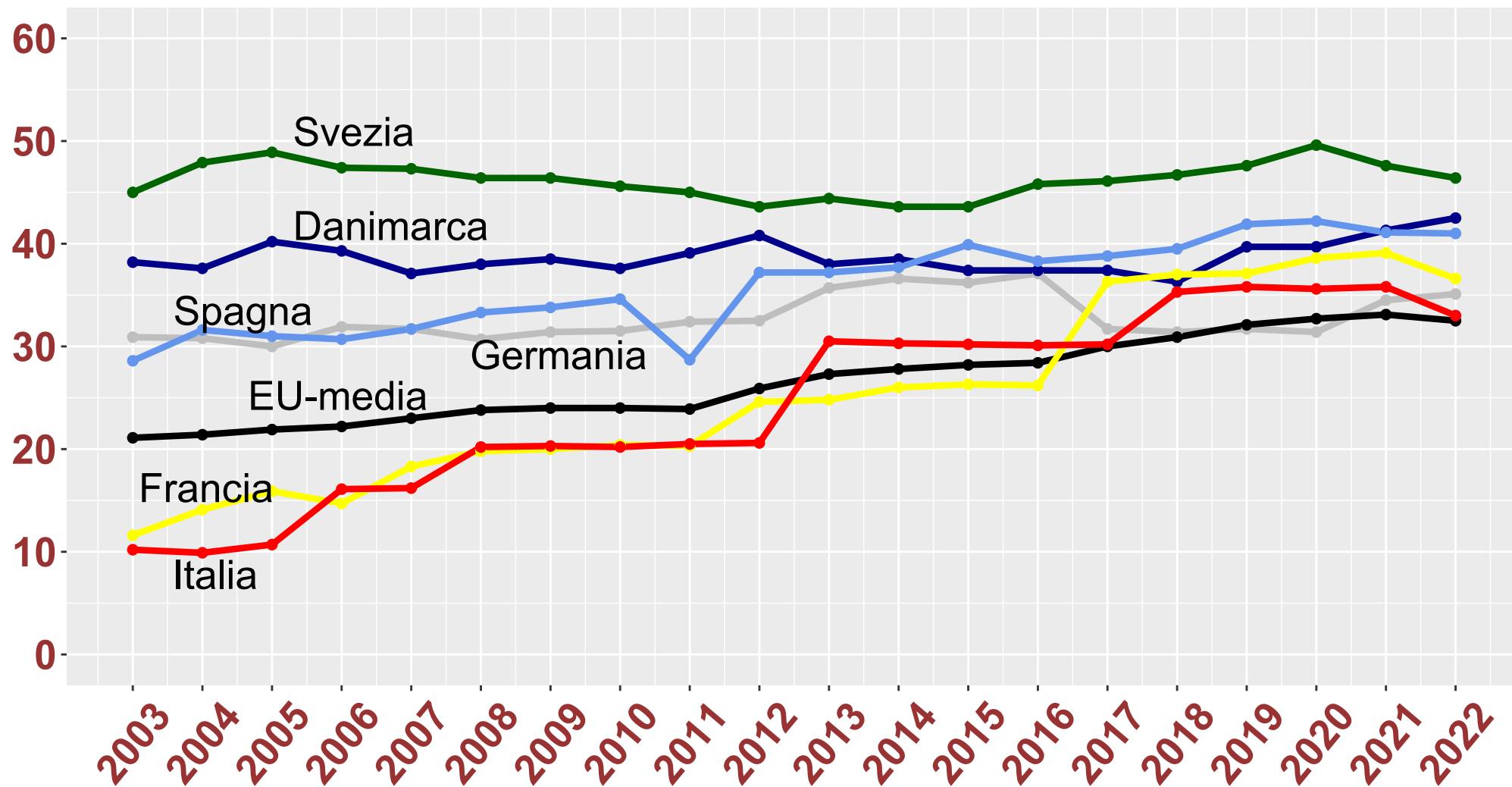
Percentuale di donne tra i board members (amministrativi e accademici) e leaders (anno 2019)





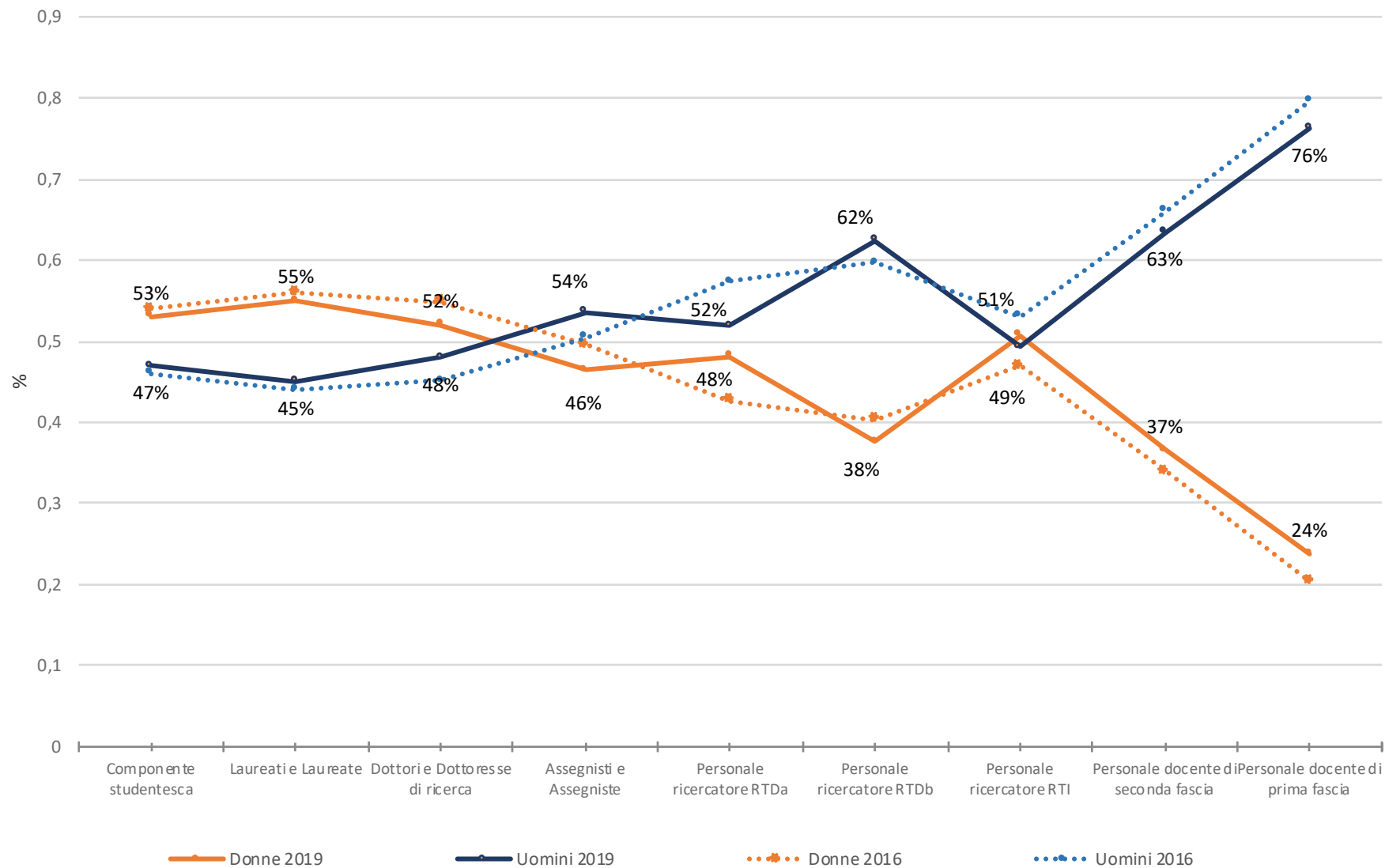
Il panorama europeo: leadership in politica

Percentuale di donne nel Parlamento in alcuni Paesi europei



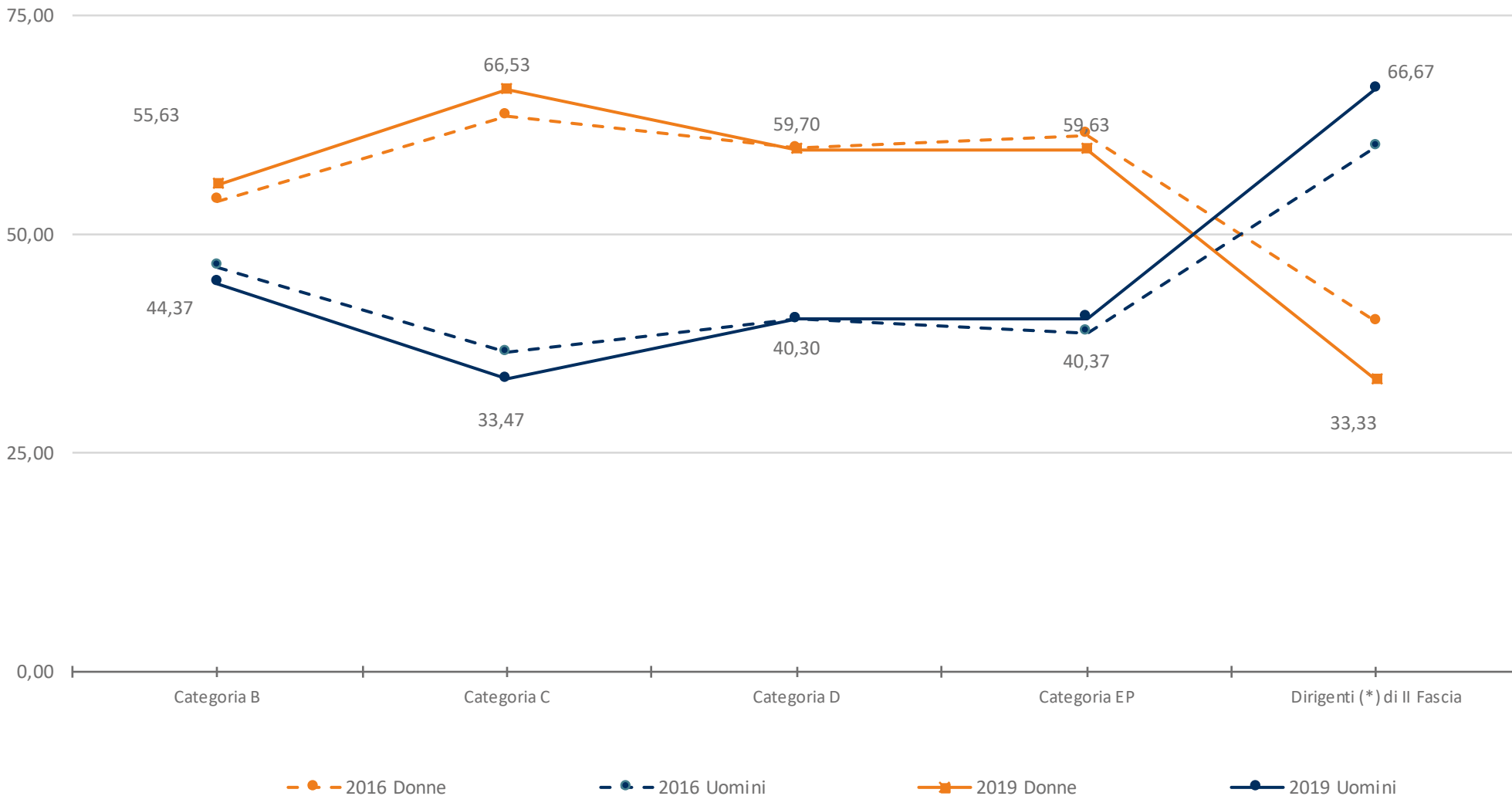


Forbice delle carriere accademiche all'Università di Padova





Forbice delle carriere per PTA e dirigenti all'Università di Padova





Bibliografia e sitografia

1. Gender Statistics Database, European Institute of Gender Equality, Unione Europea, <https://eige.europa.eu/>
2. European Commission, Directorate-General for Research and Innovation, *She figures 2021 : gender in research and innovation : statistics and indicators*, Publications Office, 2021, <https://data.europa.eu/doi/10.2777/06090>
3. Database Eurostat, <https://ec.europa.eu/eurostat/web/main/home>
4. Rapporto SDGs 2022, Informazioni statistiche per l'Agenda 2030, ISTAT.
5. Rapporto di Sostenibilità 2021-22, Università di Padova.
6. Bilancio di Genere 2019, Università di Padova.